

**КОМИТЕТ ИМУЩЕСТВЕННЫХ ОТНОШЕНИЙ
АДМИНИСТРАЦИИ ПЕРМСКОГО МУНИЦИПАЛЬНОГО РАЙОНА**

РАСПОРЯЖЕНИЕ

21.10.2021

№ 1718

**Об установлении публичного
сервитута на часть земельных
участков**

В соответствии со ст. 23, гл. V.7 Земельного кодекса Российской Федерации, Федеральным законом от 25.10.2001 № 137-ФЗ «О введении в действие Земельного кодекса Российской Федерации», пп. 3.7.5 п. 3.7 разд. 3 Положения о комитете имущественных отношений администрации Пермского муниципального района, утвержденного решением Земского Собрания Пермского муниципального района Пермского края от 22.12.2016 № 178, на основании ходатайства открытого акционерного общества «Межрегиональная распределительная сетевая компания Урала» (ИНН 6671163413, ОГРН 1056604000970) (далее - ОАО «МРСК Урала») от 08.09.2021 № 7321:

1. Установить в интересах ОАО «МРСК Урала» публичный сервитут общей площадью 2154 кв.м на часть следующих земельных участков:

- с кадастровым номером 59:32:3980009:509, расположенный по адресу: Пермский край, Пермский район, Култаевское с/п, с. Култаево;
- с кадастровым номером 59:32:3980009:6889, расположенный по адресу: Пермский край, Пермский район;
- с кадастровым номером 59:32:3980009:6887, расположенный по адресу: Пермский край, Пермский район;
- с кадастровым номером 59:32:3980009:6335, расположенный по адресу: Пермский край, Пермский район, Култаевское с/п;
- с кадастровым номером 59:32:3980009:5898, расположенный по адресу: Пермский край, Пермский район, Култаевское с/п, с. Култаево;
- с кадастровым номером 59:32:3980009:5515, расположенный по адресу: Пермский край, Пермский район, Култаевское с/п, с. Култаево;
- с кадастровым номером 59:32:3980009:5516, расположенный по адресу: Пермский край, Пермский район, Култаевское с/п, с. Култаево;
- с кадастровым номером 59:32:3980009:7129, расположенный по адресу: Пермский край, Пермский район, Култаевское с/п, кв-л Придорожный, ул. Промышленная, з/у 7;
- с кадастровым номером 59:32:3980009:4286, расположенный по адресу: Пермский край, Пермский район, Култаевское с/п, в 0.3 км юго-восточнее д. Кичаново.

Цель: Для подключения (технологического присоединения) к сетям инженерно-технического обеспечения: «КЛ 0,4 кВ с установкой для электроснабжения нежилой застройки по адресу: Пермский край, Пермский район, Култаевское с/п, в 0,3 км юго-восточнее д. Кичаново (4500067445).

Срок: 49 лет.

2. Утвердить границы публичного сервитута земельных участков, указанных в п. 1 настоящего распоряжения, согласно прилагаемой схеме расположения границ публичного сервитута.

3. Срок, в течение которого использование указанных в п. 1 настоящего распоряжения земельных участков в соответствии с их разрешенным использованием будет невозможно или существенно затруднено в связи с осуществлением сервитута – не установлен.

4. Порядок установления зон с особыми условиями использования территорий и содержание ограничений прав на земельные участки в границах таких зон установлен Постановлением Правительства РФ от 24.02.2009 № 160 «О порядке установления охранных зон объектов электросетевого хозяйства и особых условий использования земельных участков, расположенных в границах таких зон».

5. Плата за публичный сервитут устанавливается в соответствии с Федеральным законом от 29.07.1998 № 135-ФЗ «Об оценочной деятельности в Российской Федерации» и методическими рекомендациями, утверждёнными приказом Минэкономразвития России от 04.06.2019 № 321.

6. Комитету имущественных отношений администрации Пермского муниципального района в течение 5 рабочих дней со дня подписания настоящего распоряжения:

6.1. Направить настоящее распоряжение правообладателям земельных участков, указанных в п. 1 распоряжения;

6.2. Направить настоящее распоряжение в Управление Федеральной службы государственной регистрации, кадастра и картографии по Пермскому краю;

6.3. Направить настоящее распоряжение в ОАО «МРСК Урала», а также сведения о лицах, являющихся правообладателями земельных участков, сведения о лицах, подавших заявления об учете их прав (обременений прав) на земельные участки, способах связи с ними, копии документов, подтверждающих права указанных лиц на земельные участки;

6.4. Направить в администрацию Култаевского сельского поселения настоящее распоряжение для опубликования в порядке, установленном для официального опубликования (обнародования) муниципальных правовых актов уставом поселения.

7. Разместить настоящее распоряжение на сайте Пермского муниципального района www.permraion.ru.

8. Настоящее распоряжение вступает в силу со дня его подписания.

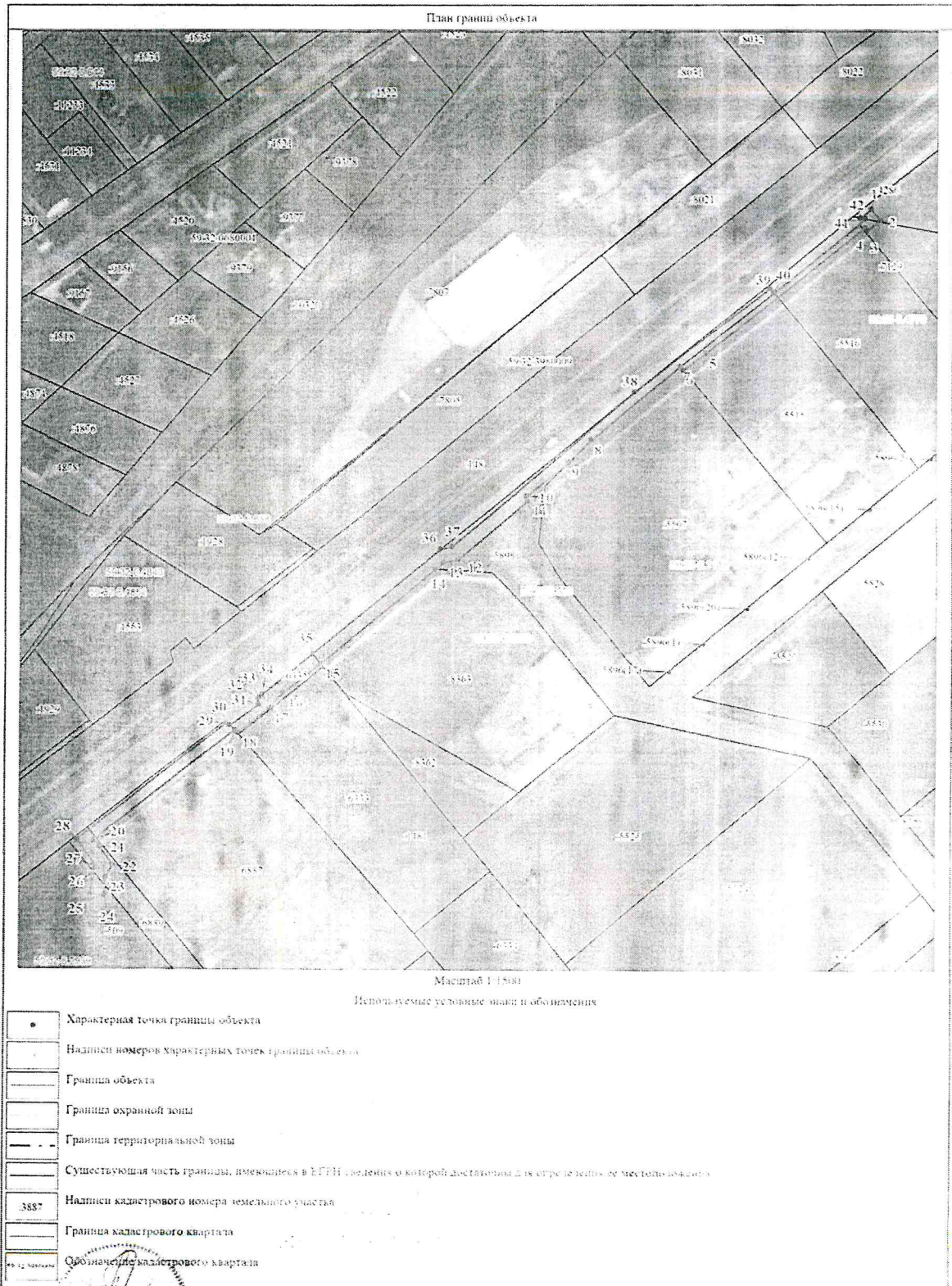
9. Контроль исполнения распоряжения оставляю за собой.

Председатель комитета



Г.В. Мюресов

Приложение № 1
к распоряжению
комитета имущественных
отношений администрации
Пермского муниципального района
от 21.10.2021 № 1718



Приложение № 2
к распоряжению
комитета имущественных
отношений администрации
Пермского муниципального района
от 21.10.2021 № 1718

ОПИСАНИЕ МЕСТОПОЛОЖЕНИЯ ГРАНИЦ

Публичный сервитут КЛ 0,4 кВ с установкой для электроснабжения нежилой застройки по адресу: Пермский край,
Пермский район, Култаевское с/п. в 0,3км юго-восточнее д.Кичаново (4500067445)

(наименование объекта, местоположение границ которого описано (далее - объект))

Раздел 1

Сведения об объекте		
N п/п	Характеристики объекта	Описание характеристик
1	2	3
1	Местоположение объекта	Пермский край, м.р-н Пермский, с.п. Култаевское, в 0,3 км юго-восточнее д.Кичаново
2	Площадь объекта ± величина погрешности определения площади (P ± ΔP), м ²	2154 ± 16
3	Иные характеристики объекта	1. Публичный сервитут. Цель использования: КЛ 0,4 кВ с установкой для электроснабжения нежилой застройки по адресу: Пермский край, Пермский район, Култаевское с/п. в 0,3км юго-восточнее д.Кичаново (4500067445). Срок установления сервитута - 49 лет.

Раздел 2

Сведения о местоположении границ объекта					
1. Система координат МСК-59, зона_2					
2. Сведения о характерных точках границ объекта					
Обозначение характерных точек границ	Координаты, м		Метод определения координат характерной точки	Средняя квадратическая погрешность положения характерной точки (M), м	Описание обозначения точки на местности (при наличии)
	X	Y			
1	2	3	4	5	6
1	505999.47	2216350.83	Метод спутниковых геодезических измерений (определений)	0.1	Закрепление отсутствует
2	505994.74	2216354.52	Метод спутниковых геодезических измерений (определений)	0.1	Закрепление отсутствует
3	505990.35	2216348.87	Метод спутниковых геодезических измерений (определений)	0.1	Закрепление отсутствует
4	505991.55	2216347.89	Метод спутниковых геодезических измерений (определений)	0.1	Закрепление отсутствует
5	505937.27	2216279.95	Метод спутниковых геодезических измерений (определений)	0.1	Закрепление отсутствует
6	505930.25	2216270.20	Метод спутниковых геодезических измерений (определений)	0.1	Закрепление отсутствует
7	505931.62	2216269.09	Метод спутниковых геодезических измерений (определений)	0.1	Закрепление отсутствует
8	505900.34	2216231.34	Метод спутниковых	0.1	Закрепление

Приложение № 3
к распоряжению
комитета имущественных
отношений администрации
Пермского муниципального района
от 21.10.2021 № 1718

Сведения о местоположении границ объекта					
1. Система координат МСК-59, зона_2					
2. Сведения о характерных точках границ объекта					
Обозначение характерных точек границ	Координаты, м		Метод определения координат характерной точки	Средняя квадратическая погрешность положения характерной точки (M _t), м	Описание обозначения точки на местности (при наличии)
	X	Y			
			геодезических измерений (определений)		отсутствует
9	505890.86	2216221.63	Метод спутниковых геодезических измерений (определений)	0.1	Закрепление отсутствует
10	505876.45	2216203.73	Метод спутниковых геодезических измерений (определений)	0.1	Закрепление отсутствует
11	505874.33	2216204.12	Метод спутниковых геодезических измерений (определений)	0.1	Закрепление отсутствует
12	505849.05	2216174.42	Метод спутниковых геодезических измерений (определений)	0.1	Закрепление отсутствует
13	505847.62	2216168.08	Метод спутниковых геодезических измерений (определений)	0.1	Закрепление отсутствует
14	505844.82	2216164.51	Метод спутниковых геодезических измерений (определений)	0.1	Закрепление отсутствует
15	505804.82	2216115.14	Метод спутниковых геодезических измерений (определений)	0.1	Закрепление отсутствует
16	505792.48	2216099.40	Метод спутниковых геодезических измерений (определений)	0.1	Закрепление отсутствует
17	505785.87	2216093.39	Метод спутниковых геодезических измерений (определений)	0.1	Закрепление отсутствует
18	505775.37	2216080.02	Метод спутниковых геодезических измерений (определений)	0.1	Закрепление отсутствует
19	505776.64	2216078.92	Метод спутниковых геодезических измерений (определений)	0.1	Закрепление отсутствует
20	505729.54	2216019.37	Метод спутниковых геодезических измерений (определений)	0.1	Закрепление отсутствует
21	505726.68	2216021.75	Метод спутниковых геодезических измерений	0.1	Закрепление отсутствует

Приложение № 4
к распоряжению
комитета имущественных
отношений администрации
Пермского муниципального района
от 21.10.2021 № 1718

Сведения о местоположении границ объекта					
1. Система координат МСК-59, зона_2					
2. Сведения о характерных точках границ объекта					
Обозначение характерных точек границ	Координаты, м		Метод определения координат характерной точки (определений)	Средняя квадратическая погрешность положения характерной точки (M), м	Описание обозначения точки на местности (при наличии)
	X	Y			
22	505718.86	2216027.08	Метод спутниковых геодезических измерений (определений)	0.1	Закрепление отсутствует
23	505713.31	2216024.42	Метод спутниковых геодезических измерений (определений)	0.1	Закрепление отсутствует
24	505705.45	2216023.85	Метод спутниковых геодезических измерений (определений)	0.1	Закрепление отсутствует
25	505705.88	2216017.87	Метод спутниковых геодезических измерений (определений)	0.1	Закрепление отсутствует
26	505714.88	2216018.51	Метод спутниковых геодезических измерений (определений)	0.1	Закрепление отсутствует
27	505718.34	2216020.18	Метод спутниковых геодезических измерений (определений)	0.1	Закрепление отсутствует
28	505729.85	2216012.33	Метод спутниковых геодезических измерений (определений)	0.1	Закрепление отсутствует
29	505779.42	2216075.46	Метод спутниковых геодезических измерений (определений)	0.1	Закрепление отсутствует
30	505778.74	2216077.11	Метод спутниковых геодезических измерений (определений)	0.1	Закрепление отсутствует
31	505787.57	2216089.16	Метод спутниковых геодезических измерений (определений)	0.1	Закрепление отсутствует
32	505789.97	2216088.90	Метод спутниковых геодезических измерений (определений)	0.1	Закрепление отсутствует
33	505790.27	2216089.29	Метод спутниковых геодезических измерений (определений)	0.1	Закрепление отсутствует
34	505791.66	2216090.55	Метод спутниковых геодезических измерений (определений)	0.1	Закрепление отсутствует
35	505808.92	2216111.81	Метод спутниковых	0.1	Закрепление

Приложение № 5
к распоряжению
комитета имущественных
отношений администрации
Пермского муниципального района
от 21.10.2021 № 1718

Сведения о местоположении границ объекта					
1. Система координат МСК-59, зона_2					
2. Сведения о характерных точках границ объекта					
Обозначение характерных точек границ	Координаты, м		Метод определения координат характерной точки	Средняя квадратическая погрешность положения характерной точки (Мт), м	Описание обозначения точки на местности (при наличии)
	X	Y			
			геодезических измерений (определений)		отсутствует
36	505853.45	2216166.65	Метод спутниковых геодезических измерений (определений)	0.1	Закрепление отсутствует
37	505854.57	2216171.65	Метод спутниковых геодезических измерений (определений)	0.1	Закрепление отсутствует
38	505920.83	2216249.76	Метод спутниковых геодезических измерений (определений)	0.1	Закрепление отсутствует
39	505965.47	2216307.13	Метод спутниковых геодезических измерений (определений)	0.1	Закрепление отсутствует
40	505963.51	2216308.73	Метод спутниковых геодезических измерений (определений)	0.1	Закрепление отсутствует
41	505995.34	2216348.24	Метод спутниковых геодезических измерений (определений)	0.1	Закрепление отсутствует
42	505995.76	2216346.07	Метод спутниковых геодезических измерений (определений)	0.1	Закрепление отсутствует
1	505999.47	2216350.83	Метод спутниковых геодезических измерений (определений)	0.1	Закрепление отсутствует
3. Сведения о характерных точках части (частей) границы объекта					
Обозначение характерных точек части границы	Координаты, м		Метод определения координат характерной точки	Средняя квадратическая погрешность положения характерной точки (Мт), м	Описание обозначения точки на местности (при наличии)
	X	Y			
1	2	3	4	5	6
-	-	-	-	-	-

